

### DIGITAAL VLIESWANDBEKLEDING

Een eigen ontwerp, geprint op kwalitatief vliesbehang kan het interieur een hoogstpersoonlijke en unieke toets geven! De mogelijkheden van digitaal vliesbehang zijn werkelijk eindeloos. Elke gewenste foto, tekening of beeld kan tot een kamerbrede wandbekleding worden gecreëerd. **Khlara** biedt u de mogelijkheid uw eigen ontworpen behang te ontwikkelen, op een breedte van 106 cm per paneel. Neem contact op met uw leverancier voor meer details ivm (aan)leveringsspecificaties. \*

\* De voorbeelden op deze pagina kunnen besteld worden. Voor meer info, contacteer uw leverancier.



BREEDTE **1.06m / paneel**



LENGTE **max. 10 meter**



GEWICHT +- **130 - 150 g/m<sup>2</sup> or 3,8 - 4,5 oz/yd<sup>2</sup>**

### BEHANGVOORSCHRIFTEN DIGITAAL BEHANG

#### VOORBEREIDING VAN DE MUREN

- De muur moet egaal, vlak en stofvrij zijn.
- Een primer of fixatie is aan te raden, vb Fixwall primer of Iso Wall primer, dit zal mogelijke kleurverschillen of vlekken verminderen.

#### BEHANGINSTRUCTIES

- Hanteer een gebruiksklare universele watergedragen wandlijm (geschikt voor non woven behang). Breng deze gelijkmatig aan op de muur met een verfroller.
- Breng het behang aan op de muur en druk voorzichtig aan. Maak hiervoor gebruik van een zachtharige, propere behangborstel.

#### AANDACHTSPUNTEN

- Breng geen dikke laag lijm aan op de muur.
- Breng geen lijm aan op het behangpapier zelf.
- Zorg ervoor dat er geen water op de bedrukte kant komt, dat kan mogelijke inktuitloop veroorzaken.
- Digitaal behang is niet afwasbaar.
- Houd rekening met de open tijd en de verwerkingstijd van het lijmproduct. Lees hiervoor aandachtig de gebruiksaanwijzing.
- Zorg voor voldoende ventilatie, luchtvochtigheid en een gemiddelde temperatuur (15 à 20 graden is ideaal).
- Een palet of spatel aanwenden voor het aandrukken, is af te raden.

#### DIGITAAL PRINT voorbeelden

FOTO 1



PANEEL 1.1

PANEEL 1.2

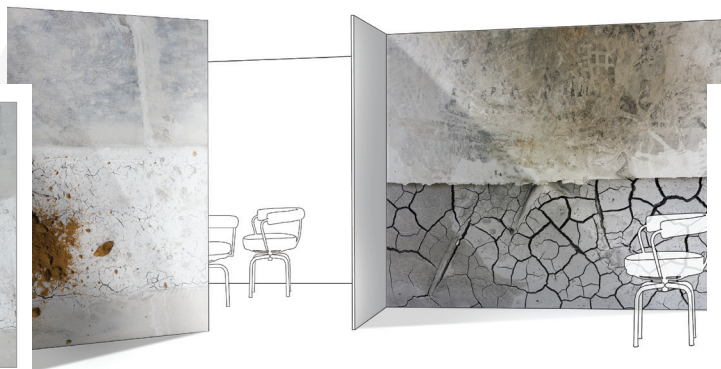
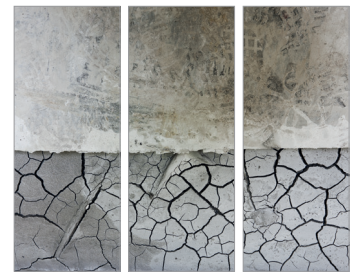


FOTO 2



PANEEL 2.1

PANEEL 2.2

PANEEL 2.3